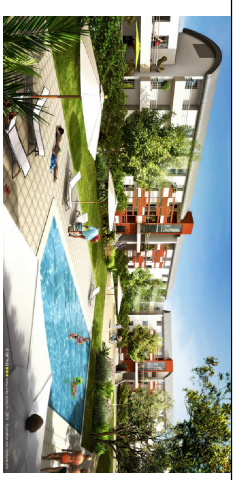
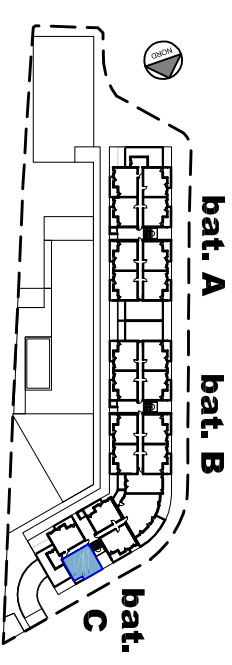


BATIMENT	ETAGE	TYPE	N° LOGEMENT
C	R+2	P 2 A	C 24

TABLEAU DES SURFACES HABITABLES

Salon - Cuisine	22.00 m ²
Chambre 1	11.70 m ²
Salle de bain - wc	05.50 m ²
Entrée	03.20 m ²
TOTAL Habitable	42.40 m²
Terrasse	07.10 m ²

PLAN SYNOPTIQUE



INDICE : 05 Mars 2010

Nota

- Les surfaces et les côtes des pièces peuvent varier de 5 % en fonction des contraintes techniques.
- La société se réserve la possibilité d'apporter les modifications qui seraient dues à des impératifs d'ordre technique, administratif ou normatif.