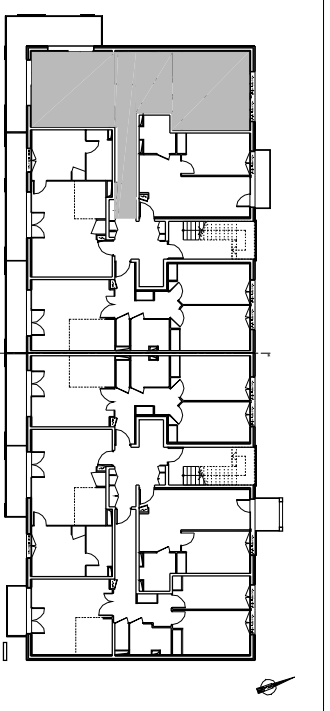


# Les Terrasses du Mont Salève

61 impasse du Funiculaire  
74100 Etrebrières



**TYPE: T3**  
**N°: A43**  
**NIVEAU: ETAGE 4**

MATRE D'OUVRAGE:  
**SOCOPROM PROMOTION**  
**SCI du MONT**  
17 place SAINT ROCH  
40000 MONT DE MARSAN

## Superficies Habitables

ENTREE	7.31 m <sup>2</sup>
SEJOUR/CUISINE	26.35 m <sup>2</sup>
CH. 1	14.92 m <sup>2</sup>
CH. 2	11.15 m <sup>2</sup>
SDB	5.16 m <sup>2</sup>
WC	1.57 m <sup>2</sup>
DGT.	7.86 m <sup>2</sup>
<b>Total</b>	<b>74.32 m<sup>2</sup></b>

BALCON	19.89 m <sup>2</sup>
--------	----------------------

