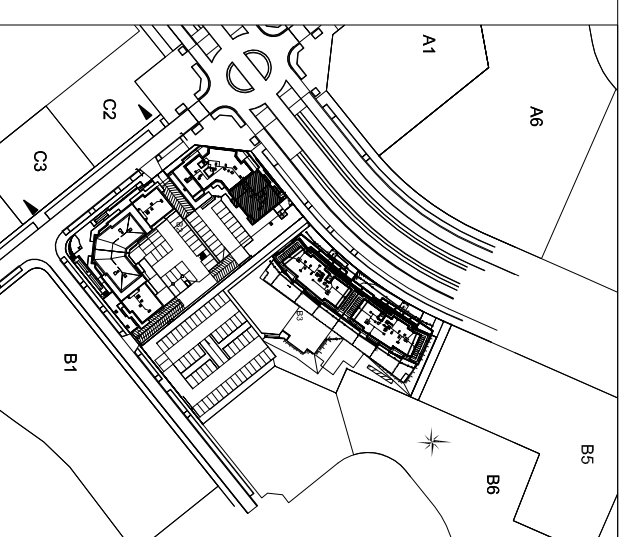
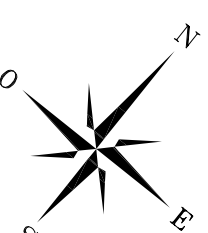
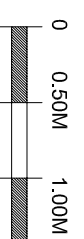


Le présent document exprime la figure et les dispositions générales de l'appartement. Des variations peuvent intervenir en fonction des dispositions techniques et réglementaires de la réalisation, tant en ce qui concerne les dimensions libres, que l'équipement. La hauteur sous plafond, soffites, rebombées de poutre, canalisations et dévolements, ne saurait être inférieure à 2,10 m. Ces éléments ne sont pas tous figurés et peuvent être modifiés pour raisons techniques. Les éléments de cuisine et le mobilier sont présentés à titre indicatif. Seuls les appareils sanitaires sont fournis.

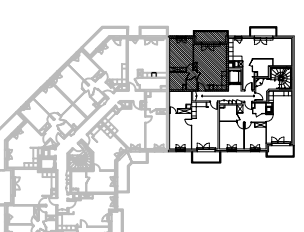


**SYMPHONIE SEMNOZ**

BATIMENT 2 - HALL D  
Appartement de 2 Pièces  
4ème étage  
Appartement n° D. 4 24

Entrée / Séjour / Cuisine	23,80 m <sup>2</sup>
Chambre	13,56 m <sup>2</sup>
Salle de bains	4,71 m <sup>2</sup>
WC	1,81 m <sup>2</sup>
Dégagement	1,71 m <sup>2</sup>
<b>TOTAL SURFACE HABITABLE</b>	<b>45,59 m<sup>2</sup></b>

Balcon	5,56 m <sup>2</sup>
<b>TOTAL SURFACE PRIVATIVE</b>	<b>51,15 m<sup>2</sup></b>



01 SEPTEMBRE 2011