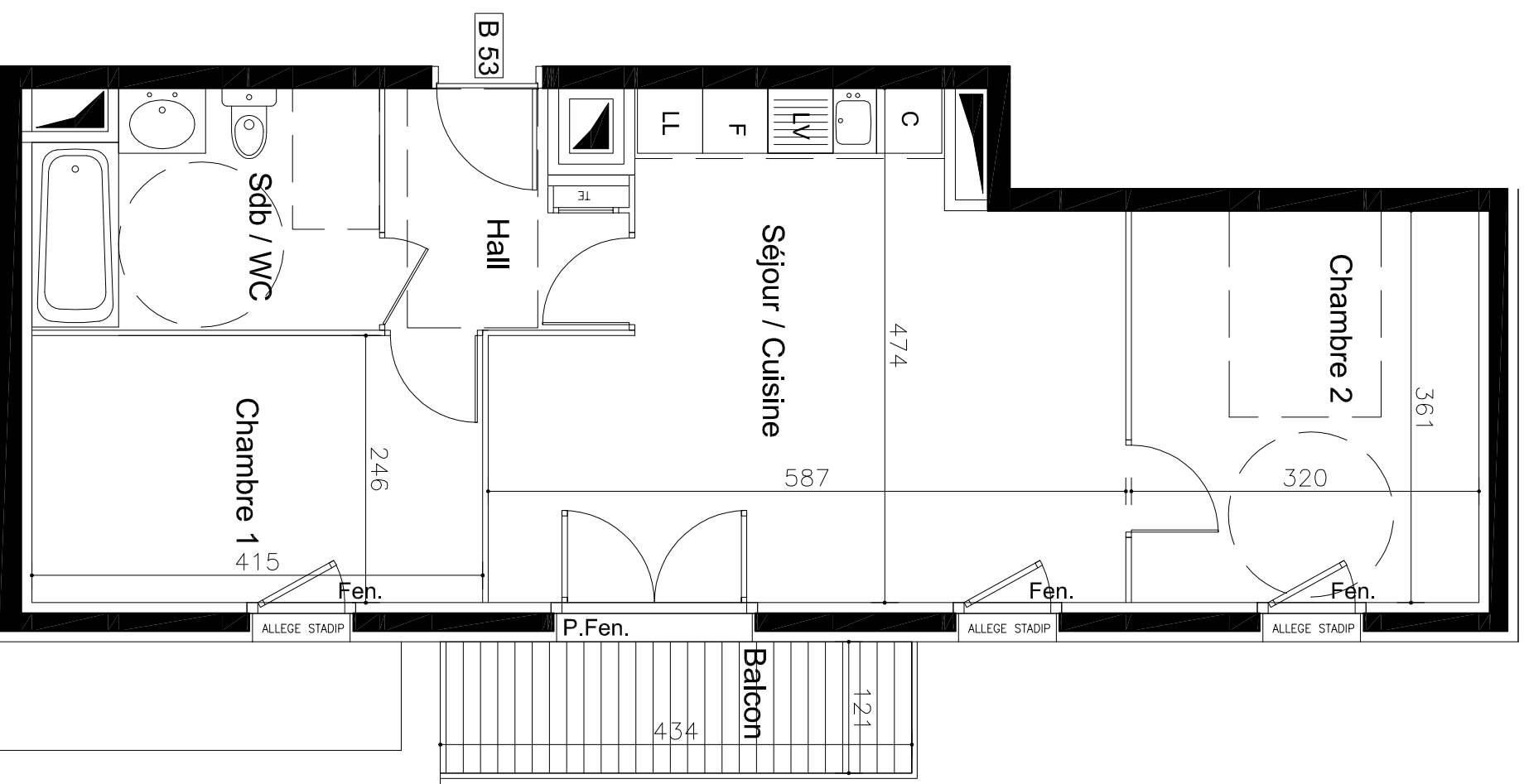


Fen. : Fenêtre
P.Fen. : Porte fenêtre
All. St. : Allège fixe vitrée



L'ENVOL

38 Rue du Marais
69100 VILLEURBANNE

Niv. 5

55.48 m²

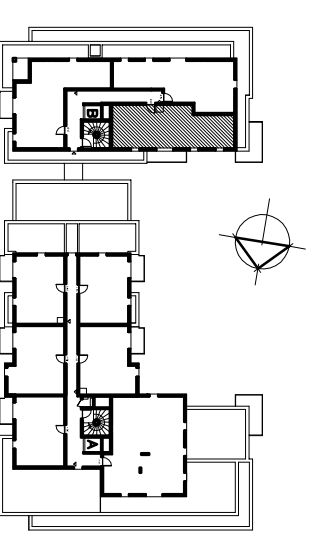
T3 -B53

Tableau des surfaces habitables

Séjour / Cuisine	22.85 m ²
Chambre 1	10.20m ²
Chambre 2	11.55 m ²
Salle de Bains / WC	6.73 m ²
Hall	4.15 m ²

Surface habitable totale : 55.48 m²

Balcon 4.22 m²



Réalisé le 27.07.2011

Indice A

Plan de précommercialisation PROVISOIRE

NOTA : Ce plan n'est pas un plan d'exécution, les cotes, les gaines, les soffites sont susceptibles de modifications dues aux impératifs administratifs, aux contraintes techniques de construction et aux tolérances d'exécution. Les meubles et éléments de cuisine dessinés sur le plan ne sont qu'indicatifs. Seuls seront fournis les équipements figurant sur le descriptif annexé à l'acte de vente. Plan établi sous réserve de validation des bureaux d'études et du bureau de contrôle. Les niveaux altimétriques sont mentionnés à titre indicatif et provisoire.