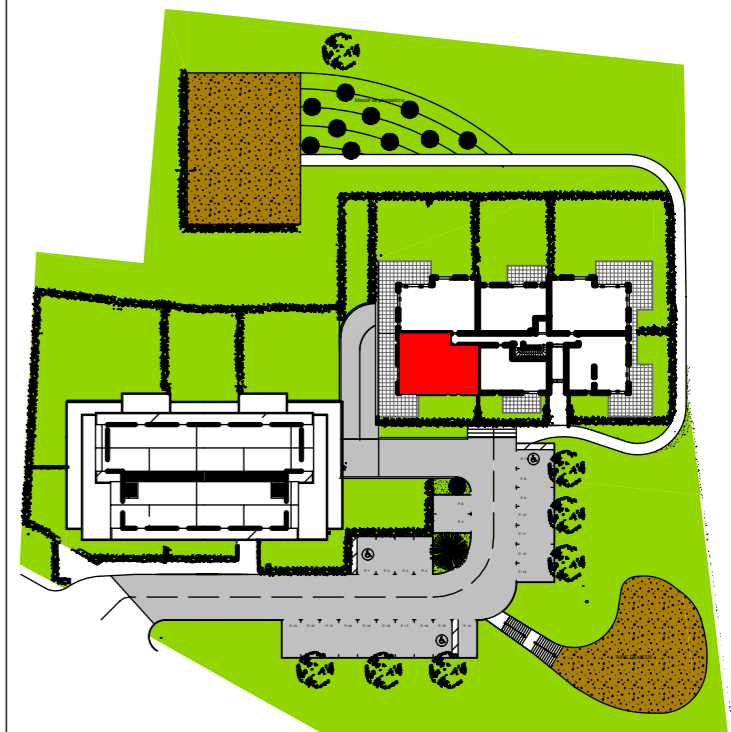
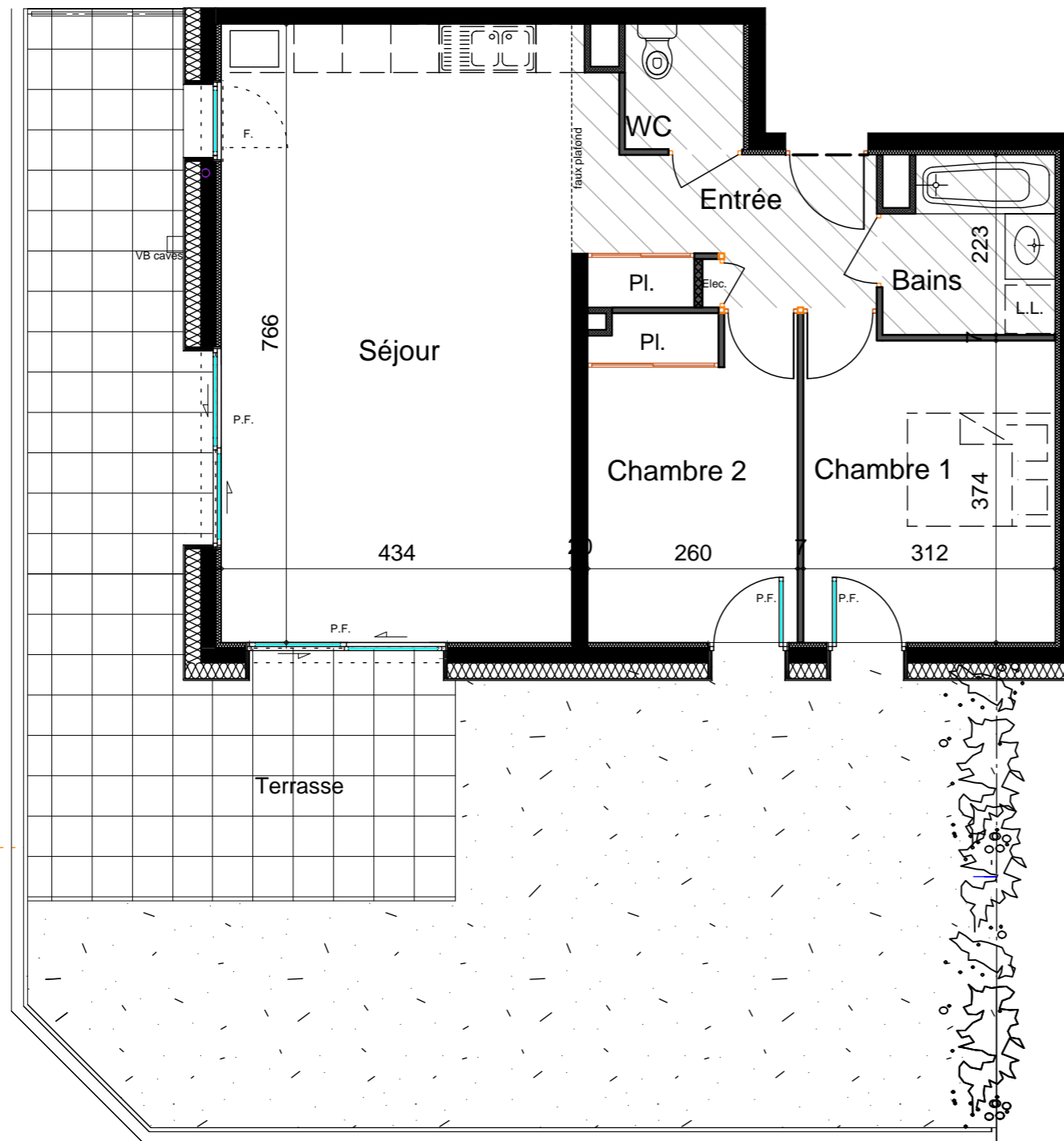


Le Prélude

Commune de Evian-les-Bains, Avenue du Gavot

Bâtiment :	B
Appartement n°	006
Type :	T3
Etage :	RDC
Séjour / Cuisine :	33.94m ²
Chambre 1 :	11.98m ²
Chambre 2 (y compris placard) :	10.48m ²
Entrée :	6.76m ²
Bains :	4.47m ²
WC :	2.28m ²
TOTAL DE m ² HABITABLES :	69.91m ²
Terrasse :	30.40m ²



Nota : des modifications sont susceptibles d'être apportées à ce plan en fonction de nécessités techniques de la réalisation, tant en ce qui concerne les dimensions libres que l'équipement.

Les canalisations, barbacanes, descentes EP, les retombées, faux plafonds, trappes de visite sur les gaines techniques, convecteur ne sont pas figurés sur les plans. Les soffites ou caissons techniques ne sont pas tous représentés. Les surfaces indiquées sont approximatives.

Philippe Cheysson - Architecte D.P.L.G. - 2A impasse du Bastion - 74200 Thonon-les-Bains

Le 10 octobre 2010