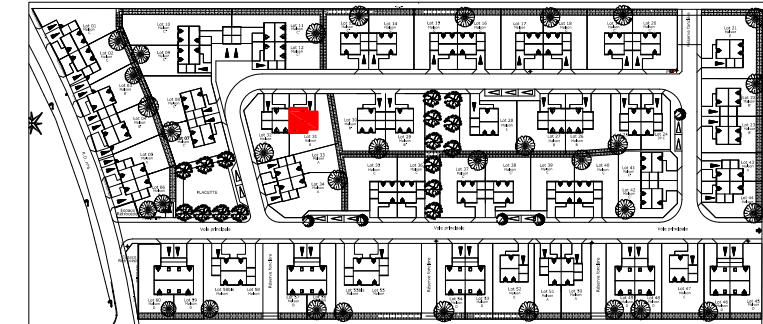


SCI "CLOS DES TOURNELLES"

RUE D'ENENCOURT - 60240 CHAUMONT EN VEXIN



LOT N°:31

MAISON B

Entrée + PL	3,66 m ²
Séjour + Cuisine	26,31 m ²
Chambre 1 + PL	10,22 m ²
Chambre 2	8,38 m ²
Chambre 3	7,69 m ²
W.C 1	4,43 m ²
W.C 2	1,26 m ²
SDB	2,58 m ²
DGT	3,23 m ²

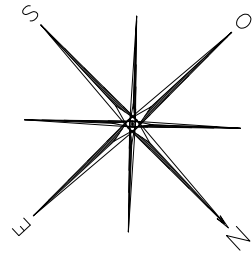
Total Habitable 67,76 m²

Surface Garage 16,39 m²

Place de Parking 01 pl

Surface Jardin 190,15 m²

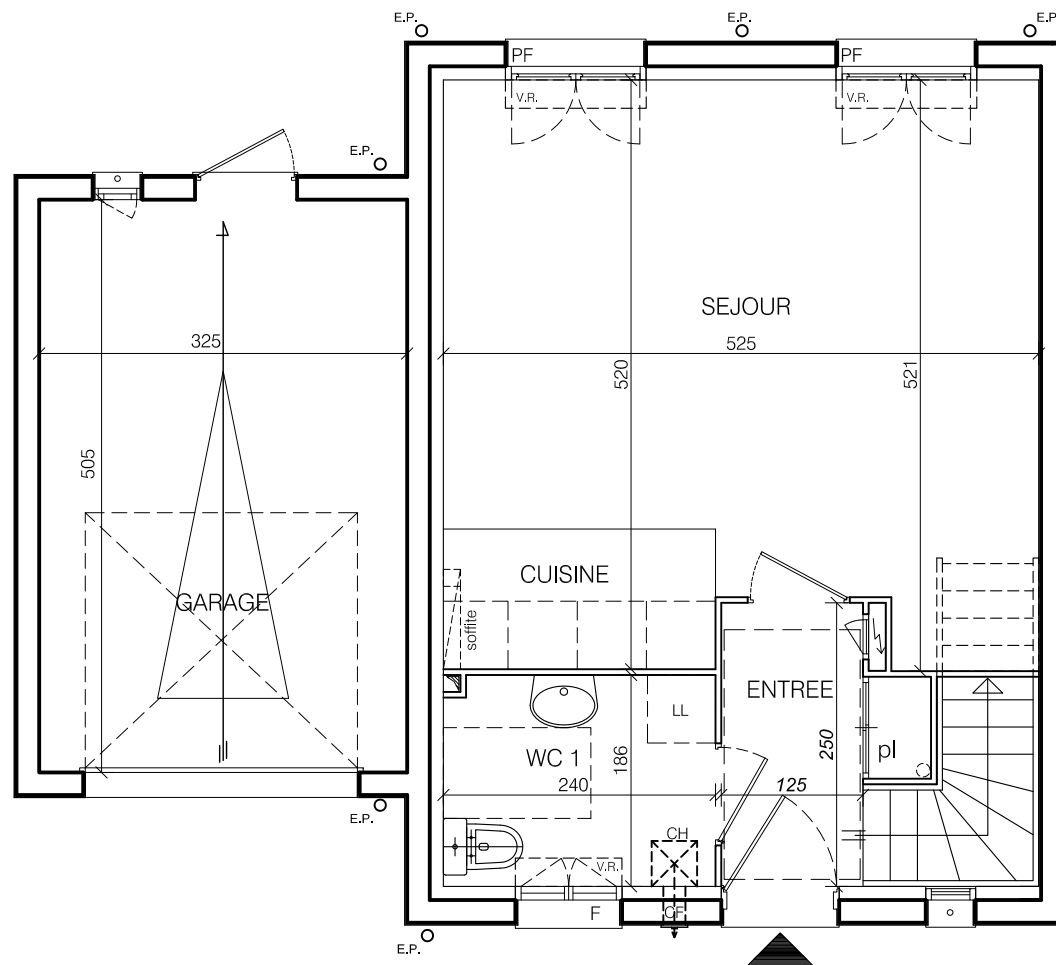
DATE: 10 Janvier 2011 **Indice:**



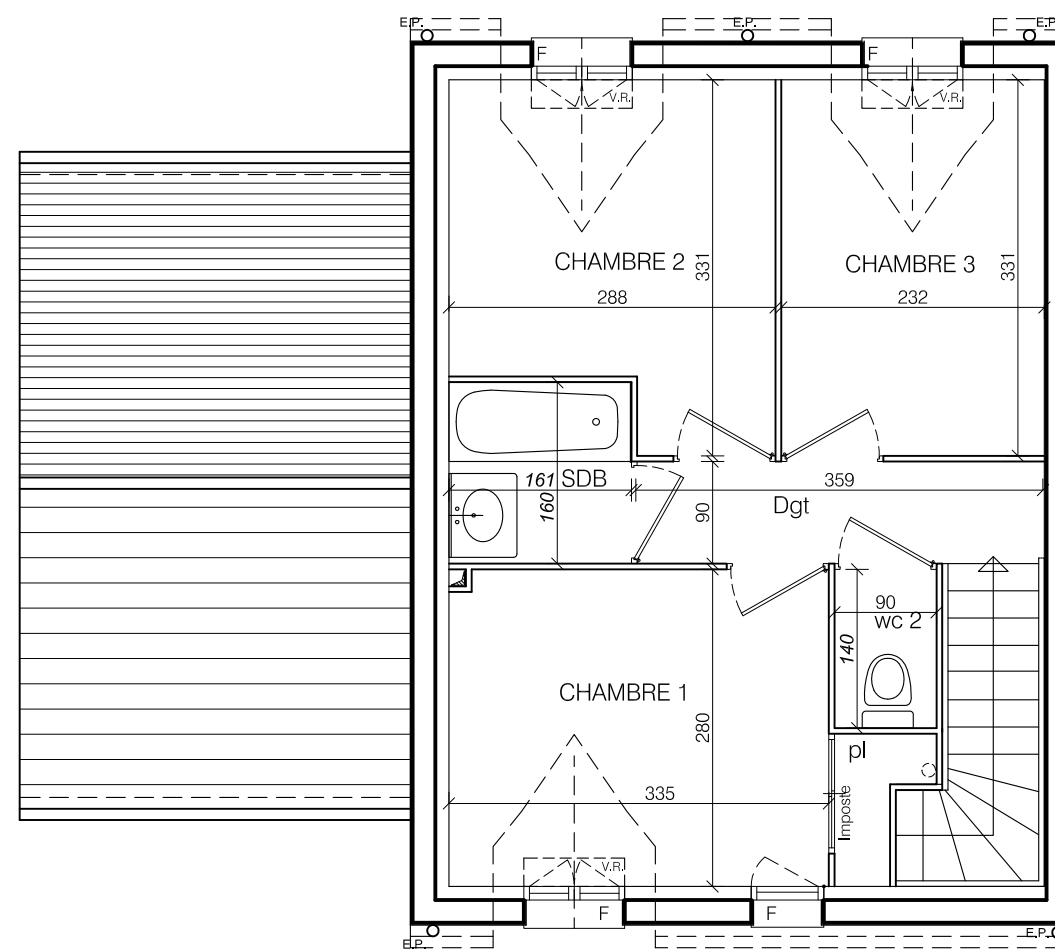
FAÇADE ENTREE



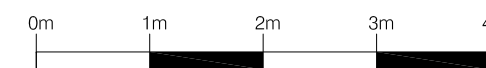
FAÇADE JARDIN



REZ DE CHAUSSEE



ETAGE



Nota : Les surfaces des jardins sont données à titre indicatif et seront confirmées par le géomètre
SCI se réserve le droit d'apporter des modifications nécessitées par des contraintes d'ordre technique