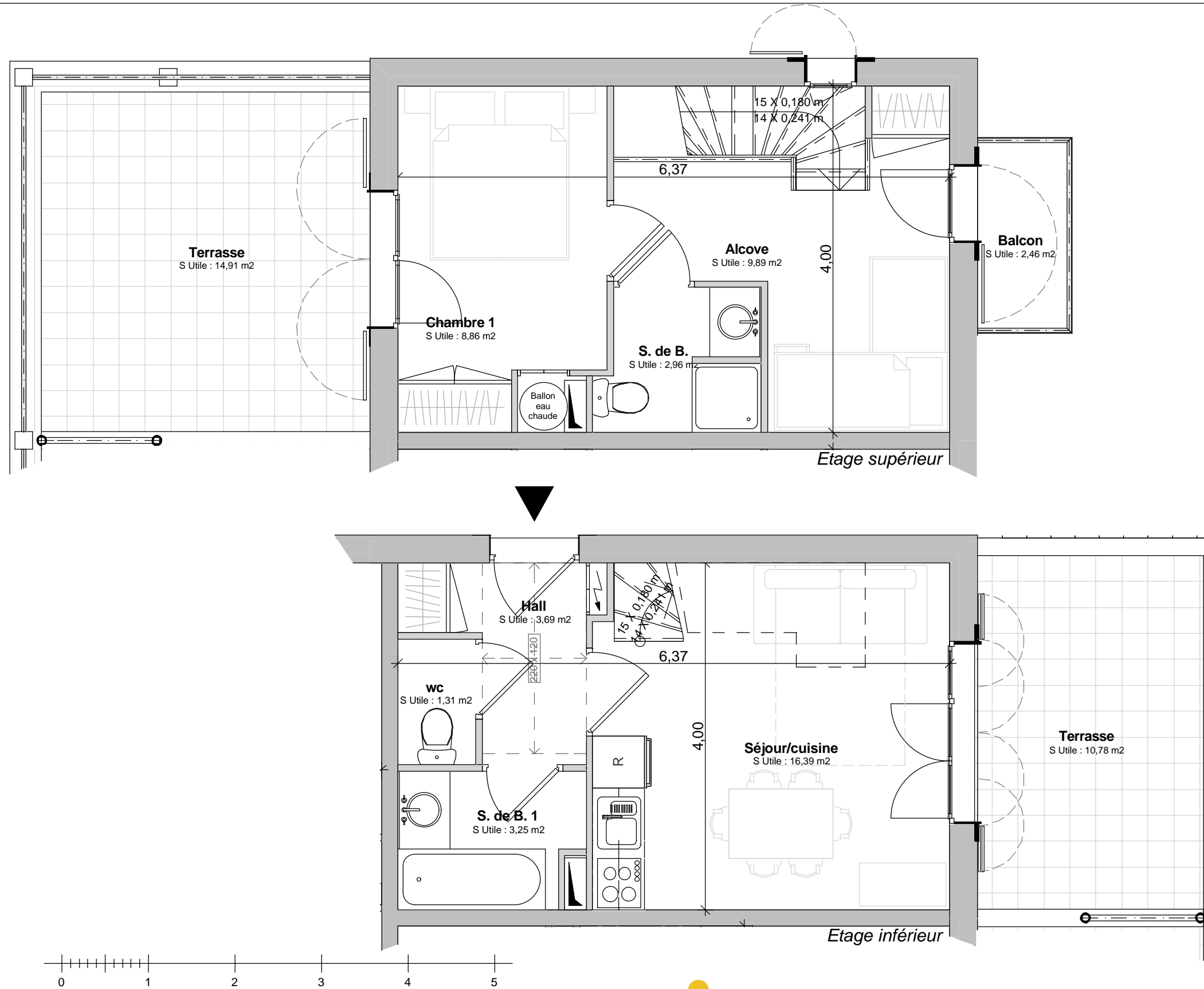




Ce plan peut être sujet à de légères modifications (de cotes et de surfaces, de configuration et d'implantation des appareils sanitaires) pour des raisons techniques ou architecturales. L'emplacement et la dimension des ouvertures restent à déterminer par l'étude architecturale. Mobilier représenté à titre indicatif.



Surfaces habitables - m²

Rez de chaussée	
Séjour/cuisine	16,39
Hall	3,69
S. de B. 1	3,25
wc	1,31
Etage	
Alcove	9,89
Chambre 1	8,86
S. de B.	2,96
Total	46,35

Terrasse(s) et balcon(s)

Rez de chaussée	
Terrasse	10,78
Etage	
Balcon	2,46
Terrasse	14,91



signature(s) Réservataire(s) :

signature Vendeur :