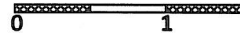
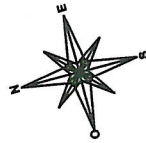
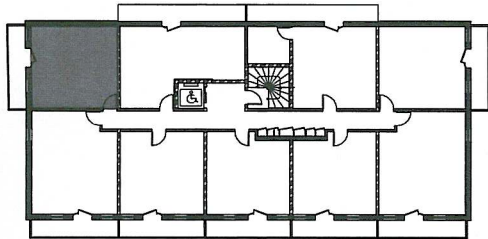


# "LE GRAND LODGE"

Station de Chatel (74)

## RESIDENCE DE TOURISME



### Lot N° E29 - T2 ETAGE : niveau +2

Surface Habitable : 29.96 m<sup>2</sup>

séjour-cuisine = 15.75 m<sup>2</sup>

dégagement = 3.06 m<sup>2</sup>

salle de bains = 2.87 m<sup>2</sup>

WC = 1.13 m<sup>2</sup>

chambre = 7.15 m<sup>2</sup>

Balcon : 6.37 m<sup>2</sup>

*Les dimensions et surfaces peuvent subir des modifications suite à la mise au point des plans d'exécution.  
Le mobilier est figuré à titre indicatif. Les retombées, soffites, faux-plafonds et radiateurs ne sont pas indiqués.*

