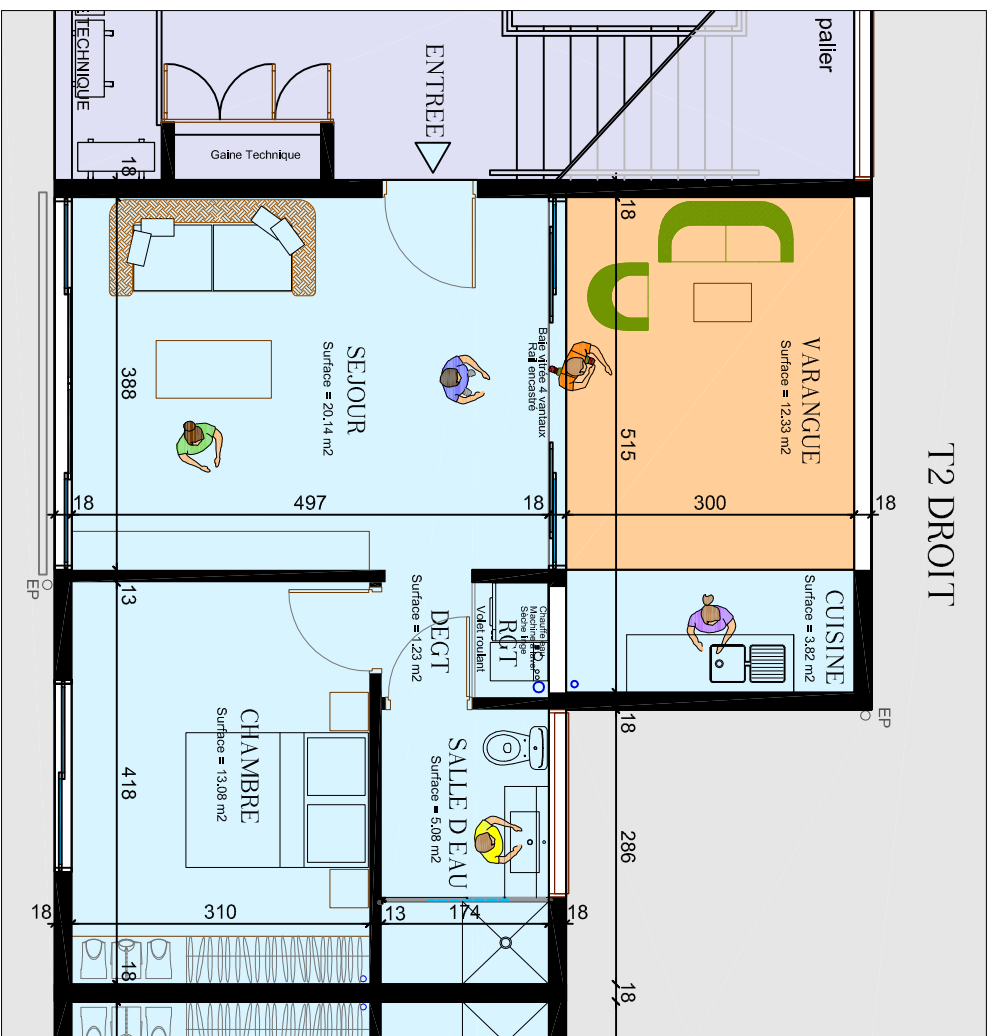


# " Les jardins de Montjoly "

## Rémire Montjoly



Signature(s) Réservataire(s) :      Signature Vendeur :

Ce plan peut être sujet à de légères modifications (de côtes, de surfaces, de configuration et d'implantation des appareils sanitaires) pour des raisons techniques ou architecturales. Tolérance des surfaces selon code civil: 5% maximum. Mobilier représenté à titre indicatif, non contractuel.



<b>" PAPAÏE "</b> Appartement <b>n° 16</b> Deux pièces ( T2 ) Niveau - 3 - ( combles )		<b>PIECES</b>	
SEJOUR	20.14	CUISINE	3.82
DEGAGEMENTS	1.23	RANGEMENT	0.95
SALLE D'EAU	5.08	CHAMBRE	13.08
<b>TOTAL</b>	<b>44.30</b>	<b>VARANGUE</b>	<b>12.33</b>

**JPL ARCHITECTURE**  
 Jean Pierre LASALARIÉ  
 ARCHITECTE D. P. L. G.  
 87344 RÉMIRE-MONTJOLY  
 TEL: 06 85 51 50 57 - 06 85 51 51 66  
 JPL.architecture@wanadoo.fr